

様式第二号の九（第八条の四の六関係）

（第 1 面）

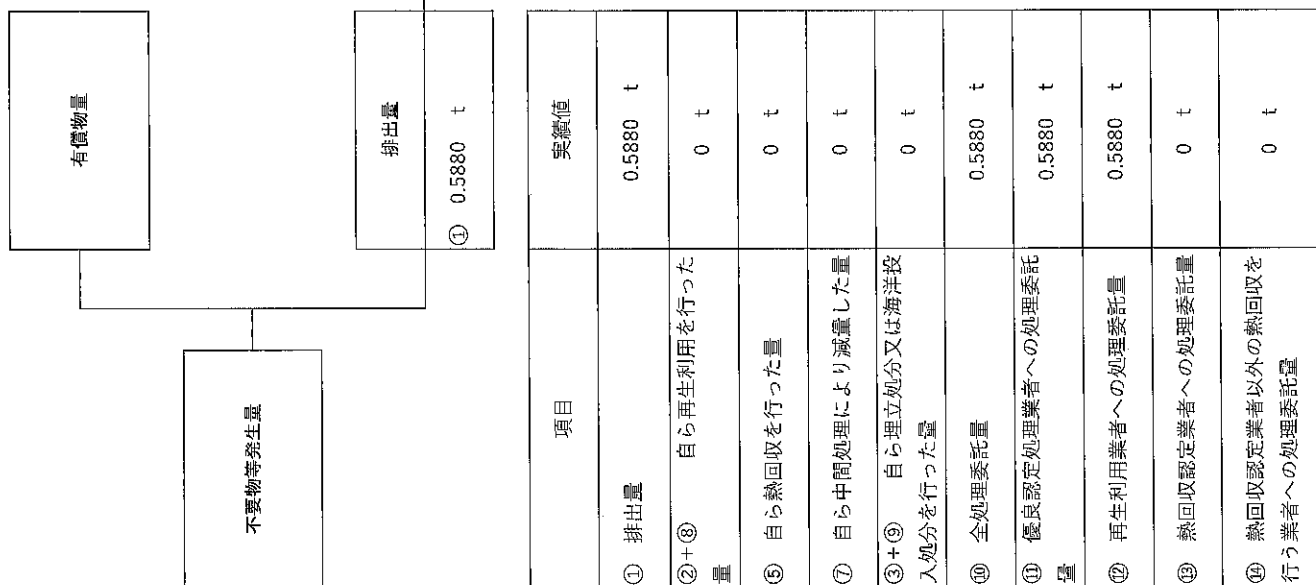
産業廃棄物処理計画実施状況報告書			
令和 7 年 6 月 24 日			
青森県知事 宮 下 宗 一 郎 殿			
提出者			
住 所 青森県上北郡横浜町字雲雀平 1-6			
氏 名 日本ホワイトファーム株式会社			
代表取締役 田中 雄一郎			
（法人にあっては、名称及び代表者の氏名）			
電話番号 0175-78-2474			
廃棄物の処理及び清掃に関する法律第 12 条第 10 項の規定に基づき、令和 6 年度の産業廃棄物処理計画の実施状況を報告します。			
事業場の名称	日本ホワイトファーム㈱東北生産部生産課		
事業場の所在地	青森県上北郡横浜町字雲雀平 1-6		
事業の種類	農業		
産業廃棄物処理計画における計画期間	令和 6 年 4 月 1 日から令和 7 年 3 月 31 日まで		
産業廃棄物処理計画における目標値			
項目	目標値	項目	目標値
排出量	23,255.95t	全処理委託量	1,255.95t
自ら再生利用を行う産業廃棄物の量	12,000t	優良認定処理業者への処理委託量	1.45t
自ら熱回収を行う産業廃棄物の量	6,000t	再生利用業者への処理委託量	1200.45t
自ら中間処理により減量する産業廃棄物の量	10,000t	認定熱回収業者への処理委託量	0t
自ら埋立処分又は海洋投入処分を行う産業廃棄物の量	0t	認定熱回収業者以外の熱回収を行う業者への処理委託量	0t
※事務処理欄			



（日本工業規格 A 列 4 番）

計画の実施状況	
<div style="display: flex; justify-content: space-around; align-items: center;"> <div style="border: 1px solid black; padding: 10px; text-align: center;"> 不要物等発生量 </div> <div style="border: 1px solid black; padding: 10px; text-align: center;"> 有償物量 </div> </div>	<div style="border: 1px solid black; padding: 10px; text-align: center;"> 排出量 </div>
	①14.69 t

項目	実績値
① 排出量	14.69 t
②+③ 自ら再生利用を行った量	0 t
⑤ 自ら熱回収を行った量	0 t
⑦ 自ら中間処理により減量した量	0 t
③+④ 自ら埋立処分又は海洋投入処分を行った量	0 t
⑩ 全処理委託量	14.69 t
⑪ 優良認定処理業者への処理委託量	0 t
⑫ 再生利用業者への処理委託量	0 t
⑬ 熱回収認定業者への処理委託量	0 t
⑭ 熱回収認定業者以外の熱回収を行う業者への処理委託量	0 t



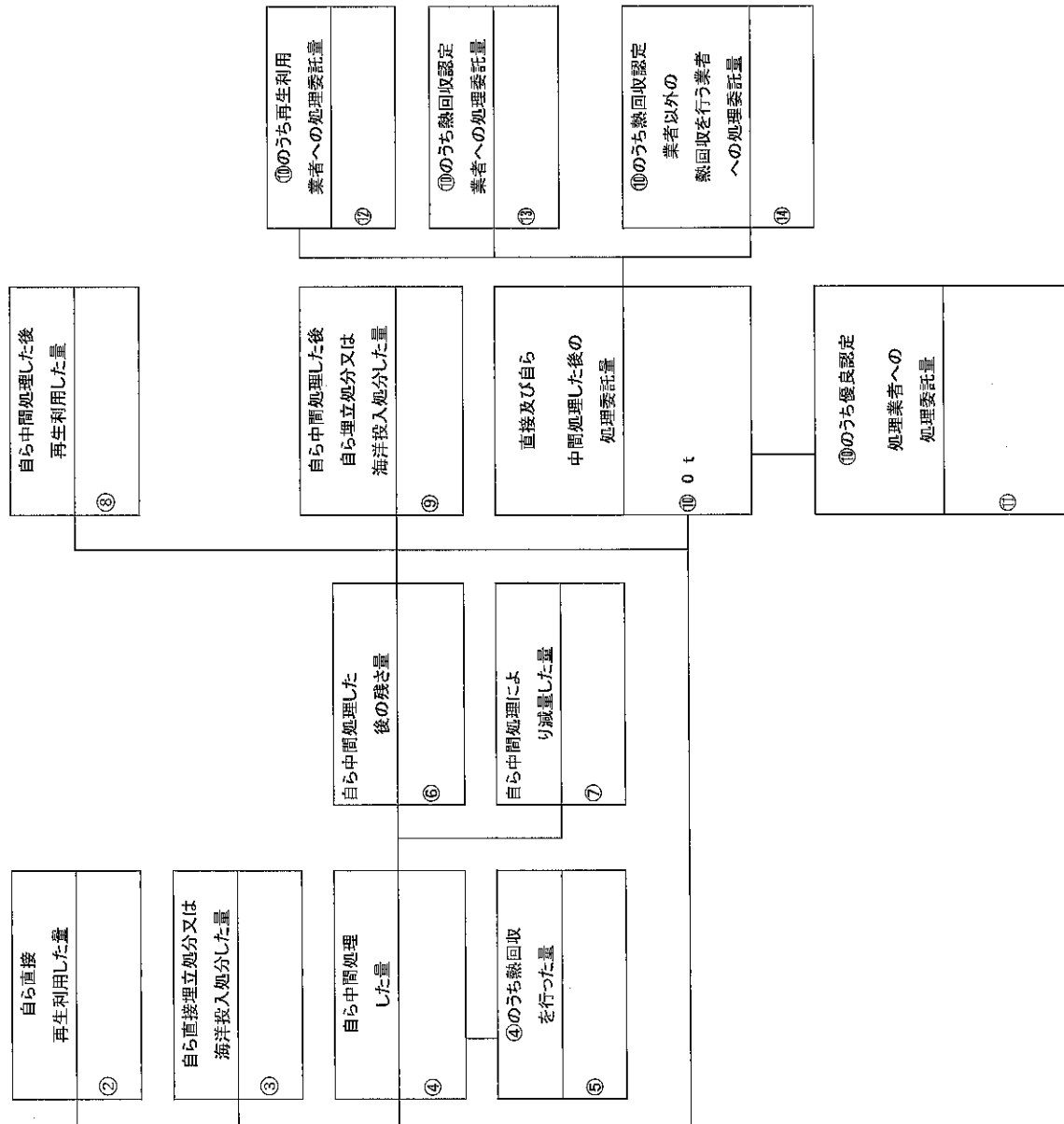
有償物量

不要物等発生量

不要物等発生量		自ら直接 再生利用した量		自ら中間処理 した量		自ら中間処理した後 再生利用した量	
		②		④		⑧	
		自ら直接埋立処分又は 海洋投入処分した量		自ら中間処理した 後の残さ量		自ら中間処理した後 自ら埋立処分又は 海洋投入処分した量	
		③		⑥		⑨	
		④のうち熱回収 を行った量		自ら中間処理によ り減量した量		直接及び自ら 中間処理した後の 処理委託量	
		⑤		⑦		⑩ 1121.78 t	
						⑩のうち優良認定 処理業者への 処理委託量	
						⑪	

排出量		実績値	
① 排出量	1121.78 t	項目	実績値
②+③ 自ら再生利用を行った量	0 t	① 排出量	1121.78 t
⑤ 自ら熱回収を行った量	0 t	②+③ 自ら再生利用を行った量	0 t
⑦ 自ら中間処理により減量した量	0 t	⑤ 自ら熱回収を行った量	0 t
③+⑤ 自ら埋立処分又は海洋投入処分を行った量	0 t	⑦ 自ら中間処理により減量した量	0 t
⑩ 全処理委託量	1121.78 t	③+⑤ 自ら埋立処分又は海洋投入処分を行った量	0 t
⑪ 優良認定処理業者への処理委託量	0 t	⑩ 全処理委託量	1121.78 t
⑫ 再生利用業者への処理委託量	1121.78 t	⑪ 優良認定処理業者への処理委託量	0 t
⑬ 熱回収認定業者への処理委託量	0 t	⑫ 再生利用業者への処理委託量	1121.78 t
⑭ 熱回収認定業者以外の熱回収を行う業者への処理委託量	0 t	⑬ 熱回収認定業者への処理委託量	0 t
		⑭ 熱回収認定業者以外の熱回収を行う業者への処理委託量	0 t

有償物量		不要物等発生量	
		排出量	
		① 0 t	
項目	実績値		
① 排出量	0.00 t		
②+⑧ 自ら再生利用を行った量	0 t		
⑤ 自ら熱回収を行った量	0 t		
⑦ 自ら中間処理により減量した量	0 t		
③+⑤ 自ら埋立処分又は海洋投入処分を行った量	0 t		
⑩ 全処理委託量	0.00 t		
⑪ 優良認定処理業者への処理委託量	0 t		
⑫ 再生利用業者への処理委託量	0 t		
⑬ 熱回収認定業者への処理委託量	0 t		
⑭ 熱回収認定業者以外の熱回収を行う業者への処理委託量	0 t		



有償物量	不要物等発生量	排出量	①

実績値	項目	実績値
0 t	① 排出量	0 t
0 t	②+⑧ 自ら再生利用を行った量	0 t
0 t	⑤ 自ら熱回収を行った量	0 t
0 t	⑦ 自ら中間処理により減量した量	0 t
0 t	③+⑨ 自ら埋立処分又は海洋投入処分を行った量	0 t
0 t	⑩ 全処理委託量	0 t
0 t	⑪ 優良認定処理業者への処理委託量	0 t
0 t	⑫ 再生利用業者への処理委託量	0 t
0 t	⑬ 熱回収認定業者への処理委託量	0 t
0 t	⑭ 熱回収認定業者以外の熱回収を行う業者への処理委託量	0 t

自ら直接再生利用した量	②
-------------	---

自ら直接埋立処分又は海洋投入処分した量	③
---------------------	---

自ら中間処理した量	④
-----------	---

④のうち熱回収を行った量	⑤
--------------	---

自ら中間処理した後の残さ量	⑥
---------------	---

自ら中間処理により減量した量	⑦
----------------	---

自ら中間処理した後再生利用した量	⑧
------------------	---

自ら中間処理した後自ら埋立処分又は海洋投入処分した量	⑨
----------------------------	---

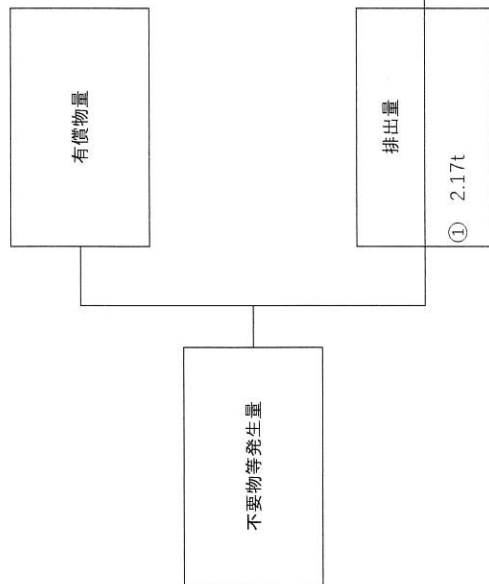
直接及び自ら中間処理した後の処理委託量	⑩
---------------------	---

⑩のうち優良認定処理業者への処理委託量	⑪
---------------------	---

⑩のうち再生利用業者への処理委託量	⑫
-------------------	---

⑩のうち熱回収認定業者への処理委託量	⑬
--------------------	---

⑩のうち熱回収認定業者以外の熱回収を行う業者への処理委託量	⑭
-------------------------------	---



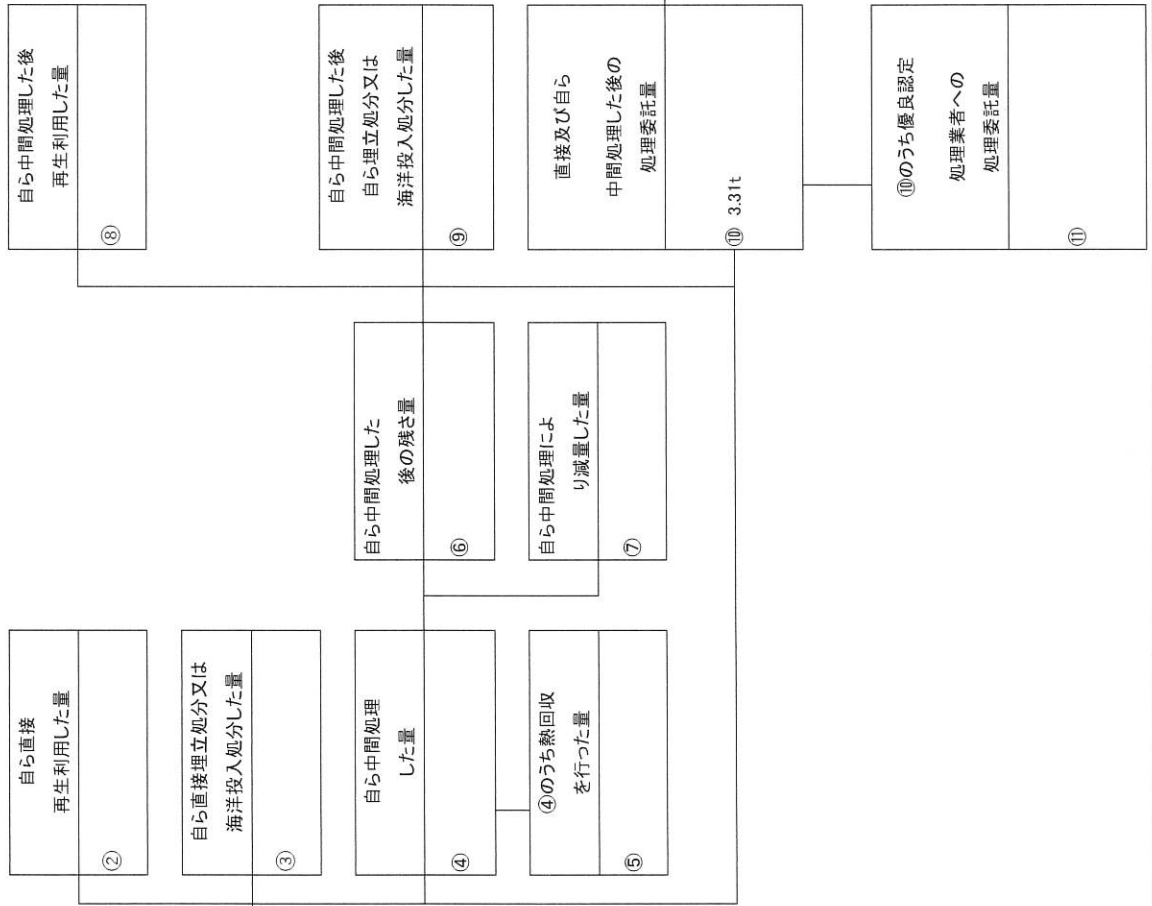
項目	実績値
① 排出量	2.17 t
②+⑧ 自ら再生利用を行った量	0 t
⑤ 自ら熱回収を行った量	0 t
⑦ 自ら中間処理により減量した量	0 t
③+⑨ 自ら埋立処分又は海洋投入処分を行った量	0 t
⑩ 全処理委託量	2.17 t
⑪ 優良認定処理業者への処理委託量	0 t
⑫ 再生利用業者への処理委託量	0 t
⑬ 熱回収認定業者への処理委託量	0 t
⑭ 熱回収認定業者以外の熱回収を行う業者への処理委託量	0 t

計画の実施状況

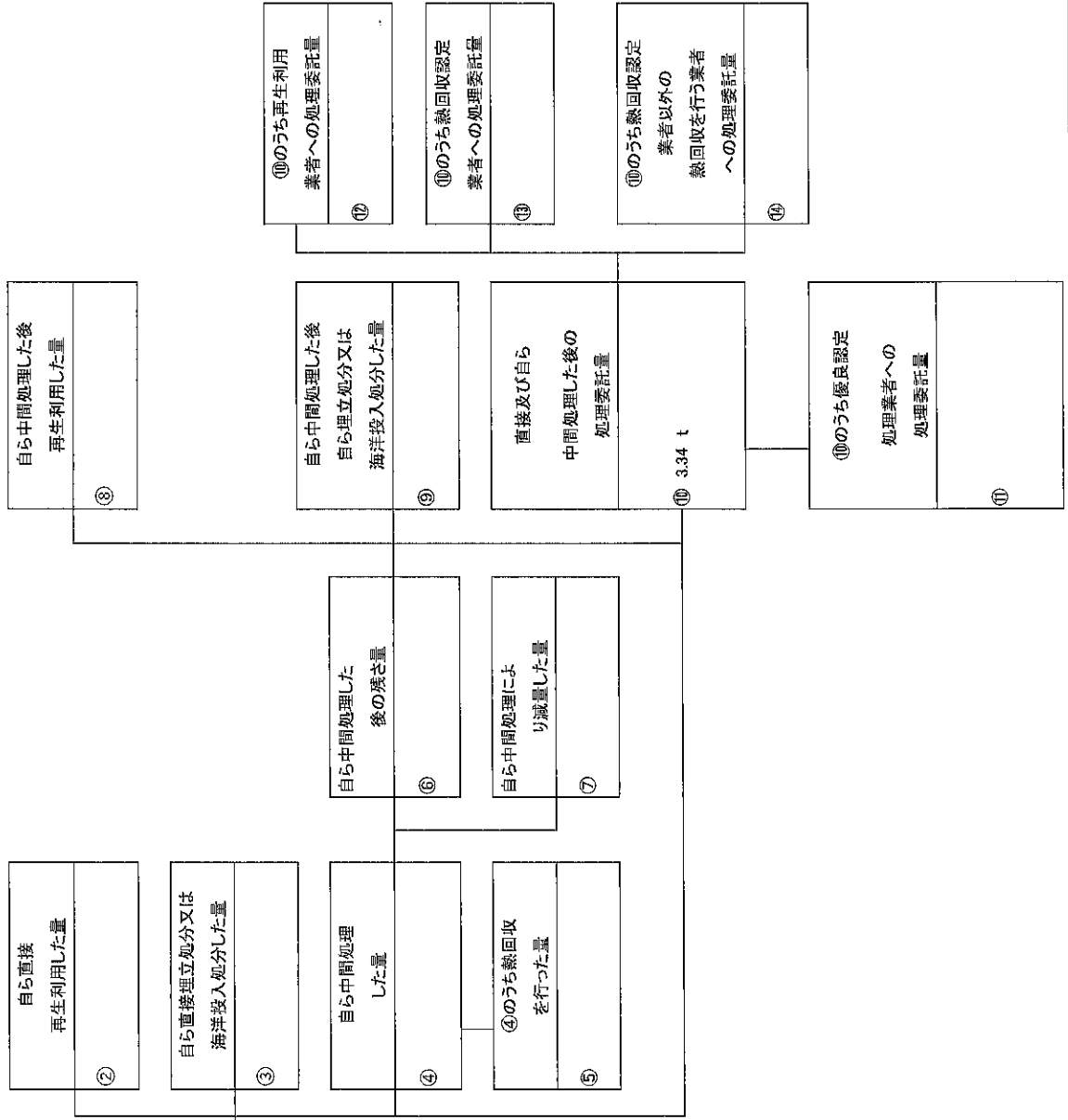
(産業廃棄物の種類： 混合廃棄物 (廃プラ・金属くず))

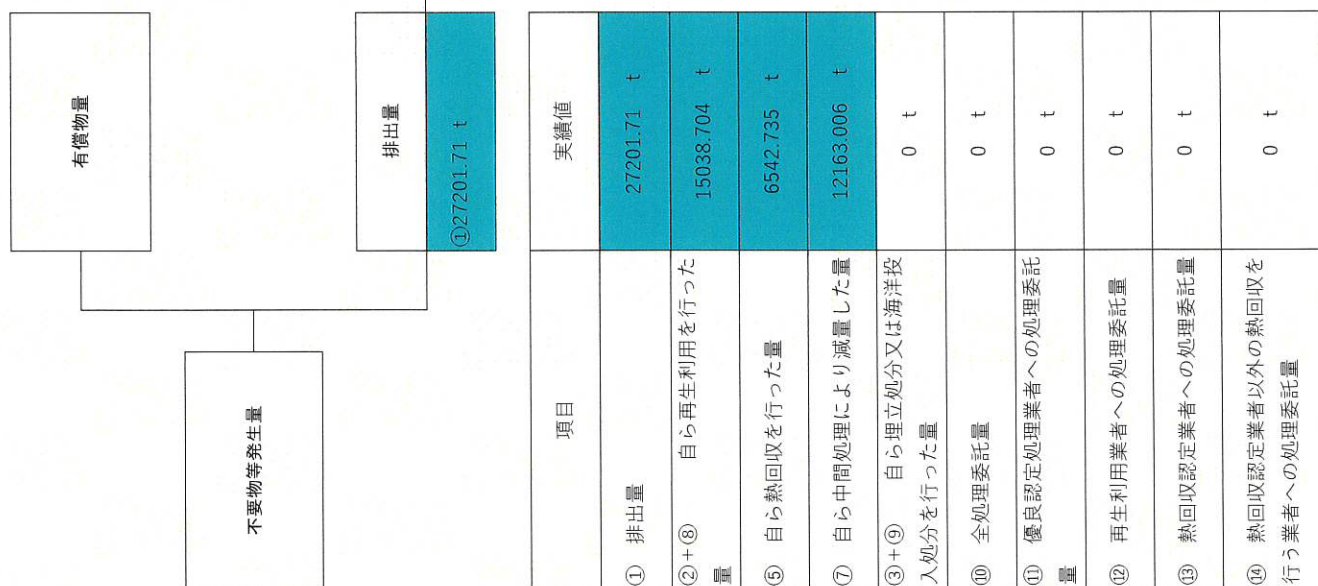
発生なし

有償物量	
不燃物等発生量	
排出量	
① 3.31t	
項目	実績値
① 排出量	3.31 t
②+⑧ 自ら再生利用を行った量	0 t
⑤ 自ら熱回収を行った量	0 t
⑦ 自ら中間処理により減量した量	0 t
③+⑨ 自ら埋立処分又は海洋投入処分を行った量	0 t
⑩ 全処理委託量	3.31 t
⑪ 優良認定処理業者への処理委託量	0 t
⑫ 再生利用業者への処理委託量	0 t
⑬ 熱回収認定業者への処理委託量	0 t
⑭ 熱回収認定業者以外の熱回収を行う業者への処理委託量	0 t



有償物量	
不燃物等発生量	① 3.34 t
	排出量
項目	実績値
① 排出量	3.34 t
②+⑧ 自ら再生利用を行った量	0 t
⑤ 自ら熱回収を行った量	0 t
⑦ 自ら中間処理により減量した量	0 t
③+⑨ 自ら埋立処分又は海洋投入処分を行った量	0 t
⑩ 全処理委託量	3.34 t
⑪ 優良認定処理業者への処理委託量	0 t
⑫ 再生利用業者への処理委託量	0 t
⑬ 熱回収認定業者への処理委託量	0 t
⑭ 熱回収認定業者以外の熱回収を行う業者への処理委託量	0 t





備考

- 1 前年度の産業廃棄物の発生量が1,000トン以上の事業場ごとに1枚作成すること。
- 2 当該年度の6月30日までに提出すること。
- 3 「当該事業場において現に行っている事業に関する事項」の欄は、以下に従って記入すること。
 - (1)①欄には、日本標準産業分類の区分を記入すること。
 - (2)②欄には、製造業の場合における製造品出荷額(前年度実績)、建設業の場合における元請完成工事高(前年度実績)、医療機関の場合における病床数(前年度末時点)等の業種に応じ事業規模が分かるような前年度の実績を記入すること。
 - (3)④欄には、当該事業場において生ずる産業廃棄物についての発生から最終処分が終了するまでの一連の処理の工程(当該処理を委託する場合は、委託の内容を含む。)を記入すること。
- 4 「自ら行う産業廃棄物の中間処理に関する事項」の欄には、産業廃棄物の種類ごとに、自ら中間処理を行うに際して熱回収を行った場合における熱回収を行った産業廃棄物の量と、自ら中間処理を行うことによって減量した量について、前年度の実績、目標及び取組を記入すること。
- 5 「産業廃棄物の処理の委託に関する事項」の欄には、産業廃棄物の種類ごとに、全処理委託量を記入するほか、その内数として、優良認定処理業者(廃棄物の処理及び清掃に関する法律施行令第6条の11第2号に該当する者)への処理委託量、処理業者への再生利用委託量、認定熱回収施設設置者(廃棄物の処理及び清掃に関する法律第15条の3の3第1項の認定を受けた者)である処理業者への焼却処理委託量及び認定熱回収施設設置者以外の熱回収を行っている処理業者への焼却処理委託量について、前年度実績、目標及び取組を記入すること。
- 6 それぞれの欄に記入すべき事項の全てを記入することができないときは、当該欄に「別紙のとおり」と記入し、当該欄に記入すべき内容を記入した別紙を添付すること。また、産業廃棄物の種類が3以上あるときは、前年度実績及び目標の欄に「別紙のとおり」と記入し、当該欄に記入すべき内容を記入した別紙を添付すること。また、それぞれの欄に記入すべき事項がないときは、「―」を記入すること。
- 7 ※欄は記入しないこと。

産業廃棄物処理計画書の〔入力支援用シート〕

提出年度 令和 7 年度 ←提出年度の数字をご記入いただくと、様式の第2面にある「前年度実績」の年度に反映されます。

6

名 称		計 画									
		A 排出量 (t)	B 自ら再生利用 行った量 (t)	C 自ら熱回収を 行った量 (t)	D 自ら中間処理により 減量した量 (t)	E 自ら埋立処分又は 海洋投入処分を 行った量 (t)	F 産業廃棄物の 全処理委託量 (t)	G 優良認定処理業者 への処理委託量(t)	H 再生利用業者への 処理委託量(t)	I 認定熱回収業者 への処理委託量(t)	J 認定熱回収業者以外の 熱回収業者への処理委託量(t)
産 業 廃 棄 物 の 種 別	前年度実績 ／ 今年度の計画	当該事業場にお いて生じた産業廃 棄物の種類ごとの 量	Aの量のうち、 自ら再生利用し た量	Aの量のうち熱 回収を行った量	Aの量のうち、自ら中 間処理により減量し た量	Aの量のうち、自ら 埋立処分又は海洋 投入処分した量	中間処理及び 最終処分を委 託した量	Fの量のうち、優良 認定処理業者への 委託処理量	Fの量のうち、処理業 者への再生利用委託 量(I、Jを除く)	Fの量のうち、認定熱 回収施設設置者であ る処理業者への焼却 処理委託量	Fの量のうち、認定熱 回収施設設置 者以外の熱回収を行 っている 処理業者への焼却 処理委託量
廃プラスチック類	現状	41.17	0	0	0	0	41.17	0	0	0	0
	計画	40	0	0	0	0	40	0	0	0	0
木くず	現状	14.69	0	0	0	0	14.69	0	0	0	0
	計画	14	0	0	0	0	14	0	0	0	0
動物の死体	現状	1121.78	0	0	0	0	1121.78	0	1121.78	0	0
	計画	1200	0	0	0	0	1200	0	1200	0	0
ガラス陶磁器等くず	現状	0	0	0	0	0	0	0	0	0	0
	計画	1	0	0	0	0	1	0	0	0	0
蛍光灯	現状	0	0	0	0	0	0	0	0	0	0
	計画	1	0	0	0	0	1	1	0	0	0
混合廃棄物(廃プ ラ・木くず)	現状	2.17	0	0	0	0	2.17	0	0	0	0
	計画	2	0	0	0	0	2	0	0	0	0
混合廃棄物(廃プ ラ・プラスチック・金属くず)	現状	3.31	0	0	0	0	3.31	0	0	0	0
	計画	3	0	0	0	0	3	0	0	0	0
鶏糞紙くず混じり	現状	3.34	0	0	0	0	3.34	0	0	0	0
	計画	3	0	0	0	0	3	0	0	0	0
動物のふん尿	現状	27201.71	15038.704	6542.735	12163.006	0	0	0	0	0	0
	計画	26000	14500	6500	12000	0	0	0	0	0	0
感染性廃棄物	現状	0.588	0	0	0	0	0.588	0.588	0.588	0	0
	計画	0.5	0	0	0	0	0.5	0.5	0.5	0	0
	現状										
	計画										
	現状										
	計画										
	現状										
	計画										
	現状										
	計画										
合 計	現状	28388.758	15038.704	6542.735	12163.006	0	1187.048	0.588	1122.368	0	0
	計画	27264.5	14500	6500	12000	0	1264.5	1.5	1200.5	0	0